

Ctype

3LDK

生活空間面積
90.84m²(約27.47坪)

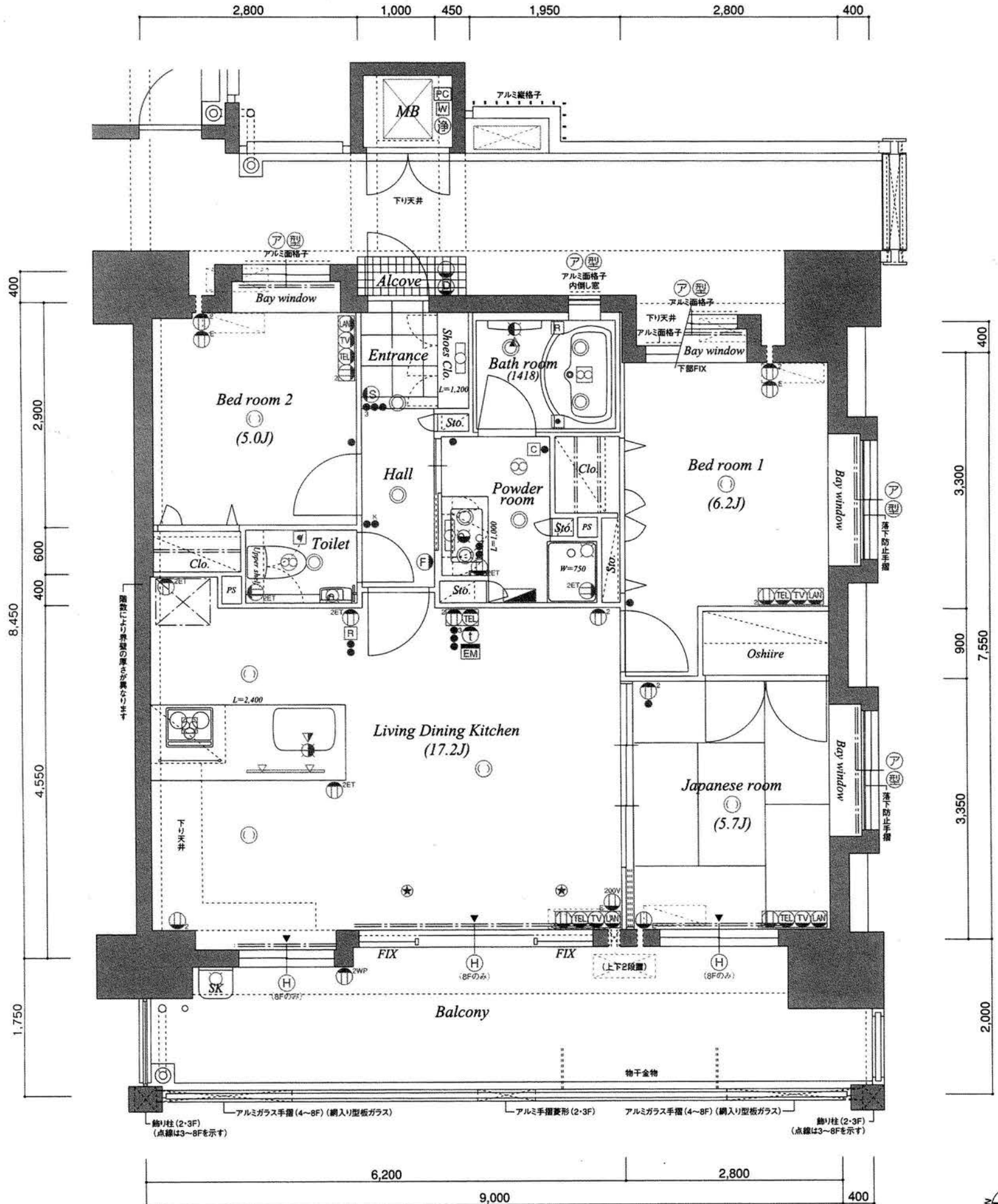
- 専有面積/72.69m²(約21.98坪)
- バルコニー面積/18.15m²(約5.49坪)

8F	A	B	C	D	E	F	G2		
7F	A	B	C	D	E	F	G2		
6F	A	B	C	D	E	F	G1		
5F	A	B	C	D	E	F	G	H	I
4F	A	B	C	D	E	F	G	H	I
3F	A	B	C	D	E	F	G	H	I
2F	A	B	C	D	E	F	G	H	I
1F	駐車場			C1	D1	E1	エントランス	駐輪場	駐輪場 車路

[天井高]	玄関	2,350mm	L D K (2F~7F) 2,600mm (8F) 2,700mm
	廊下	2,300mm	洋室 (2F~7F) 2,600mm (8F) 2,700mm
	洗面所	2,300mm	和室 (2F~7F) 2,597mm (8F) 2,697mm
	トイレ	2,300mm	

- 通風・採光に優れた3面採光の角住戸プラン。浴室にも窓を設置。
- 居室は出窓を多用し室内に広がり演出。主寝室と和室は2面採光でさらに快適。
- 会話が楽しめる対面キッチン。LDの広い開口部からの光でキッチンまでも心地よく。

SAMPLE



Scale: 1/60